



AHSAP

WOOD

seranit



AHSAP

WOOD

sera  nit



Milano Decor

Dokunduğunuzda ahşap hissi veren bir yüzeye sahip Ahşap Koleksiyonu, zengin renk seçenekleriyle yaşam alanlarını daha da özel hale getiriyor. Gerçek ahşabın yaratabileceği şişme, deforme olma, kabarma gibi dezavantajlardan tamamen sıyrılarak dış mekanlarda kullanabileceğiniz, dayanıklılığı sayesinde uzun ömürlü kullanım imkanı sunan bir koleksiyon.

*Wood Collection that gives the feeling of a wood surface adds a rustic touch to the living spaces.
A collection that can be used in both interior and exterior spaces since it is free from the blistering, deformation, flaking disadvantages of real wood.*

sera nit



Milano Wood

içindekiler

Contents

 Boxwood | 2

 Cottage | 4

Deckwood | 6

 Finewood | 8

Marwood | 10

 Milano Decor | 12

 Milano Wood | 14

 Nerowood | 16

Oakwood | 18

 Rustic Wood | 20

Vintagewood | 22

 Woodgreen | 24

Woodland | 26

Wornwood | 28

Teknik Bilgiler / Technical Information | 31

Sertifikalar / Certificates | 36







Deckwood

60x60 cm / 24"x24"

Mat / Matt

Kullanım Alanları / Usage Areas



Teak

Finewood

*20x120 cm / 8"x48"

Mat / Matt

Kullanım Alanları / Usage Areas



Beyaz / White



Bej / Beige



Ceviz / Noce



Kahve / Brown



*Net ebat ölçüsü 197x1200 mm'dir. / The size is 197x1200 mm.

Detaylı bilgi için sayfa 32-34-35'e bakınız. / For detailed information look at page 32-34-35.





Marwood

* 20x120 cm / 8"x48"

Mat / Matt

Kullanım Alanları / Usage Areas



Beyaz / White



Bej / Beige



Açık Kahve / Light Brown



Kahve / Brown



Marone

*Net ebat ölçüsü 197x1200 mm'dir. / The size is 197x1200 mm.

Detaylı bilgi için sayfa 32-34-35'e bakınız. / For detailed information look at page 32-34-35.

Milano Decor

70x70 cm / 28"x28"

Mat / Matt

Kullanım Alanları / Usage Areas



Bej / Beige



Marone



Bal / Honey



Kahve / Brown



Antrasit / Anthracite

Detaylı bilgi için sayfa 32-34-35'e bakınız. / For detailed information look at page 32-34-35.





Nerowood

* 20x120 cm / 8"x48"

Mat / Matt

Kullanım Alanları / Usage Areas



Siyah / Black

*Net ebat ölçüsü 197x1200 mm'dir. / The size is 197x1200 mm.

Detaylı bilgi için sayfa 32-34-35'e bakınız. / For detailed information look at page 32-34-35.







Oakwood

* 20x120 cm / 8"x48"

Mat / Matt

Kullanım Alanları / Usage Areas



Beyaz / White



Bej / Beige



Krem / Cream



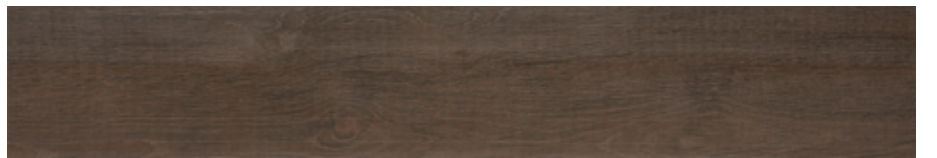
Gri / Grey



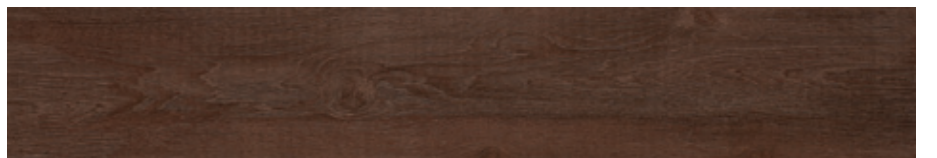
Açık Kahve / Light Brown



Kahve / Brown



Koyu Kahve / Dark Brown



Kızıl Kahve / Red Brown



Antik Kahve / Antique Brown

*Net ebat ölçüsü 197x1200 mm'dir. / The size is 197x1200 mm.

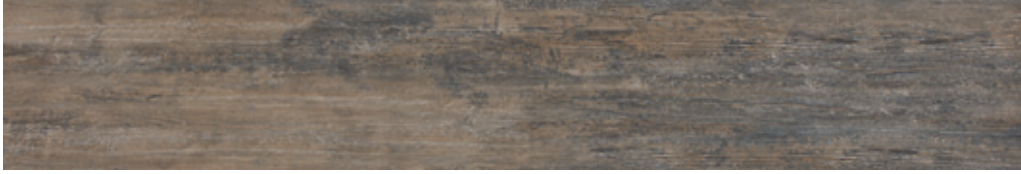
Detaylı bilgi için sayfa 32-34-35'e bakınız. / For detailed information look at page 32-34-35.

Rusticwood

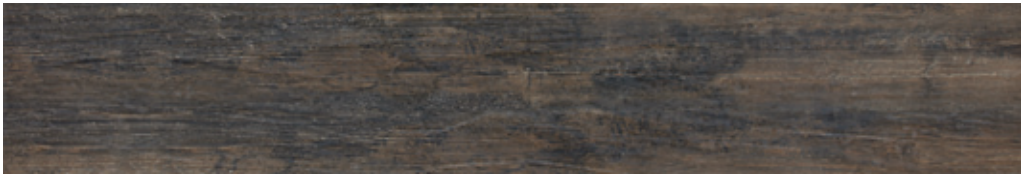
22.5x135 cm / 9"x54"

Mat / Matt

Kullanım Alanları / Usage Areas



Bej / Beige



Marone



Detaylı bilgi için sayfa 32-34-35'e bakınız. / For detailed information look at page 32-34-35.





Vintagewood

* 20x120 cm / 8"x48"

Mat / Matt

Kullanım Alanları / Usage Areas



Kahve / Brown

*Net ebat ölçüsü 197x1200 mm'dir. / The size is 197x1200 mm.

Detaylı bilgi için sayfa 32-34-35'e bakınız. / For detailed information look at page 32-34-35.

Woodgreen

* 20x120 cm / 8"x48"

Mat / Matt

Kullanım Alanları / Usage Areas



Beyaz / White



Gri / Grey



Bej / Beige



Kahve / Brown



Koyu Kahve / Dark Brown

*Net ebat ölçüsü 197x1200 mm'dir. / The size is 197x1200 mm.

Detaylı bilgi için sayfa 32-34-35'e bakınız. / For detailed information look at page 32-34-35.





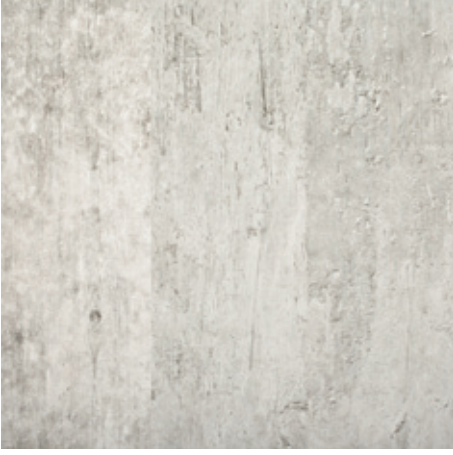


Wornwood

60x60 cm / 24"x24"

Mat / Matt

Kullanım Alanları / Usage Areas



Beyaz / White



Gri / Grey



Mavi Kahve / Blue Brown



Beyaz City Dekor / White City Dekor



Gri City Dekor / Grey City Dekor



Beyaz Rain Dekor / White Rain Dekor



Gri Rain Dekor / Grey Rain Dekor

Detaylı bilgi için sayfa 32-34-35'e bakınız. / For detailed information look at page 32-34-35.





Nerowood



TEKNİK BİLGİLER

TECHNICAL INFORMATION

Kullanım Alanları

Usage Areas



İÇ MEKAN
INDOOR



DUVAR
WALL



KAYMAZLIK
ANTI-SLIP



DIŞ CEPHE SİSTEMLERİNE UYGUN
SUITABLE WITH FACADE SYSTEMS



YER - EV
FLOOR - HOUSE



REKTİFİYELİ
RECTIFIED



DIŞ ZEMİN YER ve DUVAR
OUTDOOR FLOOR & WALL



DIŞ MEKAN
OUTDOOR



YER - GENEL ALAN
FLOOR - COMMON AREAS



DONMAYA DAYANIKLILIK
FROST RESISTANCE

Kaymazlık Değerleri

Slip Resistance

DIN 51130 KAYMAZLIK STANDARDI
DIN 51130 SLIPPING STANDARD



DEĞER
VALUE

KAYMA AÇISI
SLIPING ANGLE

Yer karolarının yüzey özelliklerine göre kayganlıkları farklıdır. Karonun kullanıldığı yer kaymazlık değeri ile bağlantılıdır. Bu değer R ile ifade edilir ve 9 ile 13 arasındadır. Bu değere uygun olarak karolar mekanın kullanım özelliğine göre seçilmelidir.

Porcelain tiles have different slip resistance depending their surfaces. The usage area of tiles are related to their slip resistance values. This values are rated between 9 and 13, also indicated by R rating. The selection of tiles are subject to type of area and its slip resistance requirement.

R₉

6° <= Açı/Angle <= 10°

R₁₀

10° <= Açı/Angle <= 19°

R₁₁

19° <= Açı/Angle <= 27°

R₁₂

27° <= Açı/Angle <= 35°

R₁₃

35° <= Açı/Angle <= Üzeri

Renk Tonu Değişim Skalası

Color Shade Variation Guide



V₁

DÜŞÜK
UNIFORM

Desen ve renk tonu farklılıkları düşük seviyededir.
The least amount of shade and texture variation within each box.



V₂

ORTA
SLIGHT

Desen ve renk tonu farklılıkları orta seviyededir.
Moderate shade and texture variation within each box.



V₃

YÜKSEK
HIGH

Desen ve renk tonu farklılıkları yüksek seviyededir.
High shade and texture variation within each box.



V₄

DEĞİŞKEN
RANDOM

Desen ve renk tonu farklılıkları en üst seviyededir.
Very high shade and texture variation within each box.



Cottage

ÜRÜN TEKNİK ÖZELLİKLERİ

PRODUCT TECHNICAL CHARACTERISTICS

EN 14411 (ISO 13006) Düşük su emmeli kuru preslenmiş seramik porselen karo Ek G E ≤ 0.5 % Grup Bl a GL

EN 14411 (ISO 13006) Annex G (normative) Dry-pressed ceramic tiles with low water absorption E ≤ 0.5 % Group Bl a GL

SEMBOLLER SYMBOLS	TEKNİK DEĞERLER TECHNICAL CHARACTERISTICS	STANDARTLAR NORMS	STANDART DEĞERLER REQUIRED VALUES	TSE ÇİFT YILDIZ STANDART DEĞERLERİ	
	Boyut ve yüzey kalitesi Dimensions and surface quality	Uzunluk ve genişlik Length and width	ISO 10545-2	$N \geq 15 \text{ cm} \pm \%0.6, \pm 2 \text{ mm}$	
		Kalınlık Thickness	ISO 10545-2	$N \geq 15, \pm 5\%, \pm 0.5 \text{ mm}$	
		Gönyeden sapma Rectangularity	ISO 10545-2	$\pm 0.5\%, \pm 2 \text{ mm}$	
		Kenar düzgünlüğü Straightness of sides	ISO 10545-2	$\pm 0.5\%, \pm 1.5 \text{ mm}$	
		Yüzey düzgünlüğü (Eğrilik ve peçlik) Surface flatness	ISO 10545-2	$\pm 0.5\%, \pm 2 \text{ mm}$	
	Su emme Water absorption	ISO 10545-3	$\leq 0.5\%$	$\leq 0.3\%$	
	Kırılma dayanımı Breaking strength (Newton)	ISO 10545-4	$S \geq 1300 \text{ N}$	$S \geq 1800 \text{ N}$	
	Eğilme dayanımı Modulus of rupture (N/mm ²)		$R \geq 35 \text{ N} / \text{mm}^2$	$R \geq 40 \text{ N} / \text{mm}^2$	
	Çarpma dayanımı Impact resistance by measurement of coefficient of restitution	ISO 10545-5	Mevcut test methodu Test method available		
	Derin aşınma dayanımı - Sırsız karolar Resistance to deep abrasion - Unglazed tiles	ISO 10545-6	$\leq 175 \text{ mm}^3$		
	Yüzey aşınmasına dayanıklılık Resistance to surface abrasion - Intended for use on floors	ISO 10545-7	Sınıf ve devir olarak belirtilir Reported abrasion class and cycles		
	Lineer ısıl genleşme Determination of linear thermal expansion	ISO 10545-8	Mevcut test methodu Test method available		
	Isı şokuna dayanıklılık Resistance to thermal shock	ISO 10545-9			
	Rutubet genleşmesi Moisture expansion, in mm/m'e	ISO 10545-10			
	Çatlama dayanıklılık Crazing resistance	ISO 10545-11	Gereklidir Required		
	Dona dayanıklılık Frost resistance	ISO 10545-12			
	Düşük konsantrasyonlu asit ve alkalilere dayanım Resistance to low concentrations of acids and alkalis	ISO 10545-13	Üretici sınıflandırır Manufacturer to state classification		
	Yüksek konsantrasyonlu asit ve alkalilere dayanım Resistance to high concentrations of acids and alkalis		Mevcut test methodu Test method available		
	Ev kimyasalları ve yüzme havuzu tuzlarına dayanım Resistance to household chemicals and swimming pool salts		Min. Sınıf B		
	Lekelenmeye dayanıklılık Resistance to stains	ISO 10545-14	Mevcut test methodu Test method available		
	Kurşun ve kadmiyumun tayini Lead and cadmium given off by tiles	ISO 10545-15	Mevcut test methodu Test method available (mg/dm ²)		
	Yüzey sertliği Surface hardness Mohs	EN 101			
	Yüzey kaymazlığı Skid resistance	DIN 51130 UNE-ENV 12633:2003			
	Işığa karşı renk dayanımı Color resistance to light	DIN 51094	Hiçbir karo renk değiştirmemeli Not any noticeable color change		

NOTLAR / NOTES

En iyi sonuç için uygulamada min. 3 mm derz boşluğu tavsiye edilir.
Seranit recommends a joint of min. 3 mm for optimal installation results.

Yukarıdaki test sonuçları sadece 1. kalite ürünler için geçerlidir, aksesuarlar sınıflandırmanın dışında değerlendirilmemektedir.
Değerler ortalama üretim değerleridir.
The test results refer only to first choice items and they do not regard the trimtiles.
The values are based on average production values.

Seranit granit seramik bu katalogta yer alan tüm ürünlerin teknik değerlerini değiştirme hakkını saklı tutmaktadır.
Seranit granit seramik reserve the right to modify technical and formal details included in this catalog.

GRUP - 1 / GROUP - 1		GRUP - 2 / GROUP - 2		GRUP - 3 / GROUP - 3		
MAT / MATT	PARLAK / POLISHED	MAT / MATT	LAPPATO	LAPPATO	FULL LAPPATO	PARLAK / POLISHED
± 0.4%, ± 1 mm	± 0.4%, ± 1 mm	± 0.4%, ± 1 mm	± 0.4%, ± 1 mm	± 0.4%, ± 1 mm	± 0.4%, ± 1 mm	± 0.4%, ± 1 mm
± 4%, ± 0.3 mm	± 4%, ± 0.3 mm	± 4%, ± 0.3 mm	± 4%, ± 0.3 mm	± 4%, ± 0.3 mm	± 4%, ± 0.3 mm	± 4%, ± 0.3 mm
± 0.4%, ± 1.5 mm	± 0.4%, ± 1.5 mm	± 0.4%, ± 1.5 mm	± 0.4%, ± 1.5 mm	± 0.4%, ± 1.5 mm	± 0.4%, ± 1.5 mm	± 0.4%, ± 1.5 mm
± 0.3%, ± 1.0 mm	± 0.3%, ± 1.0 mm	± 0.3%, ± 1.0 mm	± 0.3%, ± 1.0 mm	± 0.3%, ± 1.0 mm	± 0.3%, ± 1.0 mm	± 0.3%, ± 1.0 mm
0.3%, ± 1.5 mm	0.3%, ± 1.5 mm	0.3%, ± 1.5 mm	0.3%, ± 1.5 mm	0.3%, ± 1.5 mm	0.3%, ± 1.5 mm	0.3%, ± 1.5 mm
≤ 0.06%	≤ 0.06%	≤ 0.06%	≤ 0.06%	≤ 0.06%	≤ 0.06%	≤ 0.06%
> 2500	> 2500	> 2500	> 2500	> 2500	> 2500	> 2500
≥ 45	≥ 45	≥ 45	≥ 45	≥ 45	≥ 45	≥ 45
0.81	0.81	0.81	0.81	0.81	0.81	0.81
Ortalama Average 131 mm ³	Ortalama Average 131 mm ³	-	-	-	-	-
-	-	≥3	≥3	≥3	≥2	≥2
6.0 x 10 ⁻⁶ / °C	6.0 x 10 ⁻⁶ / °C	6.0 x 10 ⁻⁶ / °C	6.0 x 10 ⁻⁶ / °C	6.0 x 10 ⁻⁶ / °C	6.0 x 10 ⁻⁶ / °C	6.0 x 10 ⁻⁶ / °C
Dayanıklıdır Resistant	Dayanıklıdır Resistant	Dayanıklıdır Resistant	Dayanıklıdır Resistant	Dayanıklıdır Resistant	Dayanıklıdır Resistant	Dayanıklıdır Resistant
0.1	0.1	0.1	0.1	0.1	0.1	0.1
Dayanıklıdır Resistant	Dayanıklıdır Resistant	Dayanıklıdır Resistant	Dayanıklıdır Resistant	Dayanıklıdır Resistant	Dayanıklıdır Resistant	Dayanıklıdır Resistant
Dayanıklıdır Resistant	Dayanıklıdır Resistant	Dayanıklıdır Resistant	Dayanıklıdır Resistant	Dayanıklıdır Resistant	Dayanıklıdır Resistant	Dayanıklıdır Resistant
LA	LA	LA	LA	LA	LA	LA
HA	HA	HA	HA	HA	Beyan edilen	HA
A	A	A	A	A	A	A
≥3	≥3	5	5	5	5	5
Pb <0.1 Cd <0.01	Pb <0.1 Cd <0.01	Pb <0.1 Cd <0.01	Pb <0.1 Cd <0.01	Pb <0.1 Cd <0.01	Pb <0.1 Cd <0.01	Pb <0.1 Cd <0.01
8	7	6	6	6	6	6
Kaymazlık değeri için listeden ilgili seriye bakınız / Please check the serie in the list for antislip rate						
Dayanıklıdır Resistant	Dayanıklıdır Resistant	Dayanıklıdır Resistant	Dayanıklıdır Resistant	Dayanıklıdır Resistant	Dayanıklıdır Resistant	Dayanıklıdır Resistant



Marwood



SERTİFİKALAR

CERTIFICATES



Çevresel Ürün Beyanı, EPD

Environmental Product Declaration, EPD

Seranit Grup, tüm seramik ürün gruplarında; porselen karolar, duvar karoları ve yer karoları için EPD belgesine sahiptir. EPD belgesi alma sürecinde, ürettiği ürünlerin ham maddelerinin işlenmesinden üretimine ve uygulanmasına kadarki tüm çevresel etkiler Seranit Grup tarafından değerlendirilip şeffaf olarak beyan edilmiştir. Seramik ürünlerine EPD belgesini alan Seranit Grup, müşterilerinin yeşil bina projelerindeki sertifika sistemlerinde yüksek puan almalarını sağlamaktadır. Seranit Grup EPD belgeleri sayesinde, ölçülebilir ve kıyaslanabilir sonuçlarla, uygulamacı ve yatırımcılara, kullanacakları yapı malzemeleri hakkında ulaşabilecekleri en doğru çevresel bilgileri sunmaktadır.

The Seranit Group holds EPD certificates for all its ceramic product groups, including porcelain tiles, wall tiles and floor tiles. In the process of the EPD certification, the Seranit Group reviews and transparently declares all environmental impacts from the processing of raw materials in its production and applications. With EPD certified ceramic products, the Seranit Group enables its customers to receive high scores during the certification process of their green building projects. Thanks to its EPD certificates, the Seranit Group offers implementers and investors the most accurate environmental information accessible on the respective building materials through scalable and comparable results.

Yaşam Döngüsü Değerlendirmesi

Life Cycle Assessment, LCA

LEED kriterlerinde yapı ürünlerinde ilave puan almak için LCA ve EPD belgelendirmelerini tamamlayan Seranit Grup, müşterilerine sertifikalandırma çalışmalarında ayrıcalık yaratmayı hedeflemektedir. Seranit Grup, dünyada hızla gelişmekte olan yeşil bina pazarlarında müşterilerine avantaj yaratmakla kalmayıp, Avrupa Birliği yasaları ve ihracat pazarı gerekliliklerine de uyum sağlamayı amaçlamaktadır. Seranit Grup, LCA yaklaşımı ile eko-tasarım ve eko-inovasyon fırsatları altyapısını da hazırlamıştır.

The Seranit Group, which completed LCA and EPD certification processes in order to get additional points for its building products at LEED, aims to bring advantages to its customers during certification procedures. In addition to presenting its customers with benefits in the world's rapidly developing green building markets, the Seranit Group also aims to comply with the laws of the European Union and the requirements of the export market. The Seranit Group has also prepared the infrastructure for eco-design and eco-innovation opportunities through its LCA approach.

İklim Beyanları

Climate Declarations

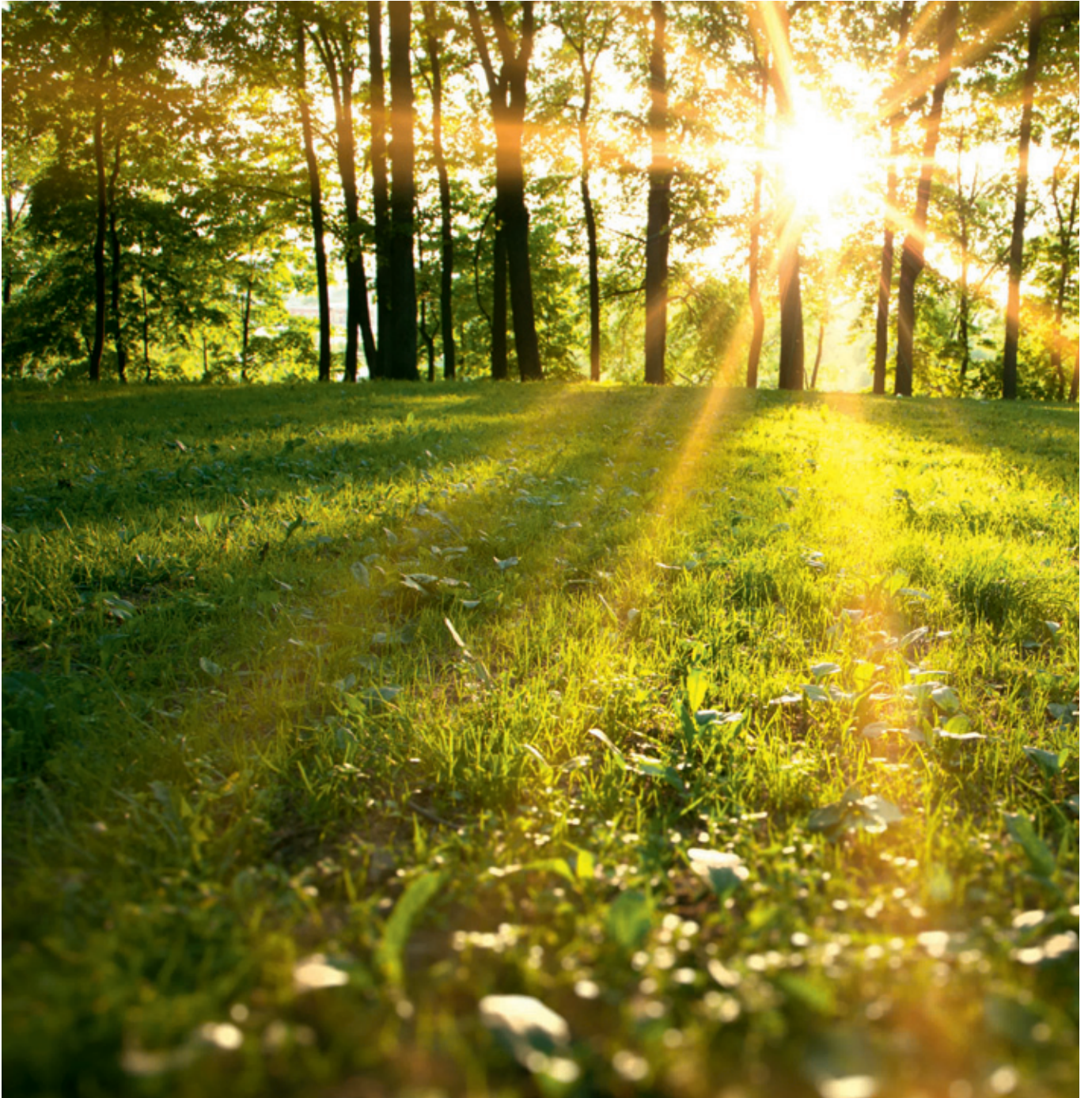
Seranit Grup, tüm ürün ve faaliyetlerinde ortaya çıkan sera gazı salınımlarıyla ilgili farkındalığını artırmak ve stratejik önlemlerle küresel ısınma ve çevre konularında kendine düşen sorumlulukları yerine getirmek amacıyla, kapsamlı bir karbon ayak izi çalışması da yürütmüştür.

The Seranit Group carried out a comprehensive carbon footprint project in order to increase awareness in regards to the greenhouse gas emissions of all its products and operations, and to meet its responsibilities in global warming and environmental issues through strategic precautions.

ECO Platform

Seranit Grup, ECO Platform üyeliği ile EPD belgeleri ve beyanlarının hem Avrupa'da hem de uluslararası düzeyde kullanılmasına olanak sağlamaktadır.

The Seranit Group enables the use of EPD certificates and declarations both in Europe and at the international level with its ECO Platform membership.





TSE Çift Yıldız Belgesi
Turkish Standards Institution
Certificate Of Conformity To Double Star Criteria

CE

seranit

SERANİT GRANİT SERAMİK SAN. TİC. A.Ş.
Organize Sanayi Bölgesi - BİLECİK / TÜRKİYE
06
DOP: 2013-1

EN 14411:2012

Lütfen CE etiketi ile ilgili teknik bilgiler için www.seranit.com.tr web sayfanıza danışınız.
Please refer to our web site www.seranit.com.tr for technical information related to CE labeling.

Kuru Preslenmiş, Düşük Su Emmeli $E_b \leq 0,5$ % Seramik Karolar, İç ve Dış, Yer ve Duvar Kaplamalarında Kullanılan.
Dry-pressed ceramic tiles, with water absorption $E_b \leq 0,5$ %,for internal and external walls and floorings.



Çevre Yönetim Sistemi Belgesi
Environmental Management
System Certificate



Çevre Yönetim Sistemi Belgesi
Environmental Management
System Certificate



ISO 9001 Belgesi
ISO 9001 Certificate



İş Sağlığı ve Güvenliği Yönetim Sistemi Belgesi
Occupational Health And
Safety Management System Certificate



ISO 9001 Kalite Yönetim Sistemi Belgesi
ISO 9001 Quality Management
System Certificate



İş Sağlığı ve Güvenliği Yönetim Sistemi Belgesi
Occupational Health And
Safety Management System Certificate



Çevresel Ürün Beyanı, EPD
Environmental Product Declaration, EPD



TS EN 14411 Türk Standartlarına Uygunluk Belgesi
TS EN 14411 Certificate of Conformity
to Turkish Standards



Rusya - Gost Sertifikası
Russia - Gost Certificate



Rusya - Hijyen Sertifikası
Russia - Hygiene Certificate



Ukrayna - Sepro Sertifikası
Ukraine - Sepro Certificate



Ukrayna - Sepro Sertifikası Dış Cephe
Ukraine - Sepro Certificate For Facade



Fransa - CSTB NF UPEC
France - CSTB NF UPEC



Polonya Hijyen Sertifikası
Poland Hygiene Certificate



Polonya Radyasyon Sertifikası
Poland Radiation Certificate



MERKEZ

Akabe Ticaret Merkezi No: 1
Büyükdere Caddesi, Likör Yanı Sokak,
Kat: 4, Daire; 401-402 Şişli/Mecidiyeköy

T: +90 212 340 74 00
F: +90 212 258 73 05

info@seranit.com.tr
export@seranit.com.tr

İSTANBUL SHOWROOM

Büyükdere Caddesi Akabe Ticaret Merkezi
No:78 Mecidiyeköy / Şişli İSTANBUL

T: +90 212 274 34 26/28
F: +90 212 274 34 25

projesatis@seranit.com.tr

İZMİR SHOWROOM

Cengiz Topel Mahallesi Gaziler Caddesi
No:560 Yenişehir / Konak - İzmir

T: +90 (232) 457 50 00

LONDRA SHOWROOM

Turkish Trade Center
26-29 St Cross Street, London, EC1N 8UH